

## 1-5 通信ユニットの設定

BT-600シリーズでは、パソコンとのデータのやりとりに通信ユニットを使用します。通信ユニットの設定方法について説明します。

**ポイント** BT-UC6Lを使用するときには、背面の動作モード切り替えスイッチの設定を確認してください。

📖 「1-2 各部の名称」(1-6ページ)

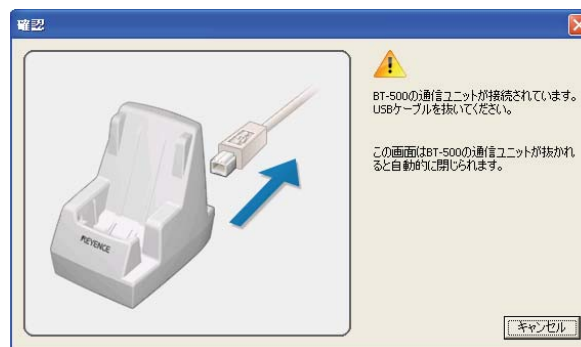
| ユニット名   | 接続方法   | 参照ページ   |
|---------|--|---------|
| BT-UC6R | RS-232Cケーブルを使用して、パソコンと接続します。パソコンと接続するだけで使用できます。  | 1-10ページ |
| BT-UC6U | USBケーブルを使用して、パソコンと接続します。初めてパソコンと接続するときにUSBドライバのインストールが必要です。  | 1-25ページ |
| BT-UC6L | LANケーブルを使用して、パソコンやネットワークに接続します。LANケーブルを接続する前に、BT-UC6Lのネットワーク設定(IPアドレス、サブネットマスク、ゲートウェイIPアドレス)が必要です。 | 1-31ページ |

### USBドライバのインストール(BT-UC6U)

BT-UC6Uを初めてパソコンのUSBポートに接続するときには、USBドライバのインストールが必要です。2回目以降の接続では、自動的にUSBドライバが認識されるため、USBドライバを再度インストールする必要はありません。

ここでは、USBドライバのインストール方法について説明します。

- 重要**
- BT-UC6Uのドライバは、WindowsXP(x86)、WindowsVista(x86)、Windows7(x86/x64)、Windows Server2008R2のみサポートします。
  - USBドライバのインストール中や通信中は、BT-UC6UのUSBケーブルの抜き差しはしないでください。
  - BT-500シリーズのUSB通信ユニットBT-UC5Uが接続されているPCにインストールする場合、インストール開始前に、BT-UC5UのUSBケーブルを抜いてください。また、インストール中もBT-UC5Uは接続しないでください。  
BT-UC5Uを接続したまま、インストールを開始した場合、以下のダイアログが表示されます。  
BT-UC5Uは、BT-UC6Uのインストール完了後、接続してください。
  - 上記のBT-UC5Uの内容は、BTUC9Uも同様です



## 1

ご使用になる前に

## USBドライバのインストール方法

- 1 パソコンを起動し、**Administrator**、コンピュータの管理者などのシステム設定を変更できる権限を持つユーザでログオンします。

- 2 **BT-H10W/HD10**の**CD-ROM**もしくはインストールフォルダから、**USBドライバ**のインストールに必要なファイルを取得して、インストールする**PC**の任意のフォルダに保存します。

USBドライバのインストールに必要なファイルが保存されているフォルダ

CD-ROM(BT-H10W/HD10):

BT USB Driver¥BT-600

インストールフォルダ:

- BT-H10W

C:¥Program Files¥KEYENCE¥BT¥BT-H10W¥BT USB Driver¥BT-600

- BT-HD10

C:¥Program Files¥KEYENCE¥BT¥BT-HD10¥BT USB Driver¥BT-600

- 3 手順2で保存したフォルダ内の**UC6UDriverInst.exe**をダブルクリックして、インストールを開始します。

実行後、以下のダイアログが表示されます。



- 4 **BT-UC6U**の**USBポート**と、パソコンの**USBポート**を接続します。

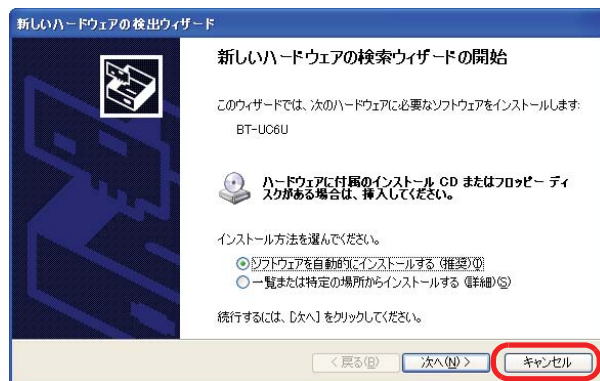
インストール中は、BT-UC6Uをパソコンに接続している必要があります。



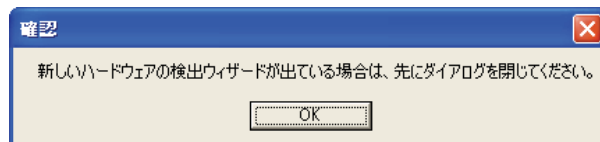
## ! ポイント

UC6UDriverInst.exeを実行する前に、BT-UC6UのUSBポートと、パソコンのUSBポートを接続した場合、[新しいハードウェアの検出ウィザード] ウィンドウが表示されます。

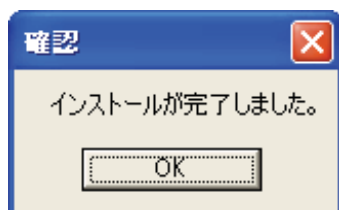
表示された場合、[キャンセル]を選択してウィザードを閉じてください。



ウィザードを閉じていない場合、以下のメッセージが表示されます。



## 5 正常に完了すると以下のダイアログが表示されます。



## ▶ 重要

BT-600シリーズのBT-UC6UドライバがインストールされたPCに、BT-500シリーズのBT-UC5Uドライバをインストールする場合、BT-UC5Uのドライバは、Windows7に対応したバージョンのドライバを必ずインストールしてください。Windows7に対応していないバージョンのドライバをインストールした場合、BT-UC6Uのドライバが使用できなくなります。BT-UC9Uのドライバも同様です。USBドライバは、BTシリーズサポートページで入手できます。

BTシリーズサポートページ

<http://www.keyence.co.jp/barcode/btus>

## 1

ご使用になる前に

## USBドライバのアンインストール方法

コントロールパネルからUSBドライバのアンインストールをおこないます。

- 1 Windowsを起動して、**Administrator**、コンピュータの管理者などのシステム設定を変更できる権限を持つユーザでログオンします。
- 2 「コントロールパネル」から「プログラムの追加と削除(**W**)」、または「プログラムと機能(**W**)」を開きます。  
プログラムの一覧から以下のプログラムを選択して、①→②の順でアンインストールします。  
① 「Windows ドライバパッケージ-KEYENCE Corporation VCOM USB-Driver [BT-UC6U]」  
② 「Windows ドライバパッケージ-KEYENCE Corporation BUS USB-Driver [BT-UC6U]」

